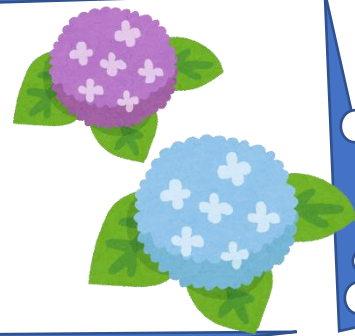


# Informativo da Comissão de Uniformes de Iwata

Julho/2024



**Realizamos nossa primeira reunião para selecionar os uniformes escolares. O secretariado apresentou o relatório elaborado pela comissão em fevereiro de 2024.**



## Atualmente em Iwata:

- ☆ 1 escola utiliza uniforme estilo blazer
- ☆ 9 escolas adotam uniformes com gola alta ou estilo marinheiro

Variação nos materiais dos uniformes reflete em diferentes faixas de preço.

## Movimentos das autoridades locais, regionais, etc.

- A decisão final sobre os uniformes será tomada pelo diretor da escola, com consulta às opiniões dos pais e da comunidade escolar.
- Respeito à diversidade LGBTQIA+.
- As cidades de Kakegawa e Fukuroi vão adotar novos uniformes a partir de 2024, após avaliações locais.
- Em Hamamatsu, foi estabelecida uma comissão para estudar os uniformes das escolas de ensino fundamental I e II da cidade em 2023.

## ○ Prós e ▲ Contras dos Uniformes:

- Reduz as diferenças econômicas entre os alunos.
- Aumenta o orgulho pela escola e o senso de pertencimento.
- Elimina preocupações diárias com a escolha do vestuário.
- Adequado para ocasiões formais.
- ▮ ▲ Pode ser quente no verão e frio no inverno.
- ▮ ▲ Limita o movimento e pode não ser muito confortável.
- ▮ ▲ Restringe a variedade de estilos de vestuário.

## Resultado da Pesquisa em Iwata: (Participaram estudantes do ensino fundamental I e II, pais e professores)

- Houve um forte desejo por uniformes práticos e adequados para diferentes condições climáticas.
- Valorizou-se o design entre os estudantes, enquanto pais e professores mostraram menos preocupação nesse aspecto.

## Características Desejadas para o Futuro Uniforme de Iwata:

Praticidade (lavagem fácil em casa, impermeabilidade e secagem rápida, ajuste simples de comprimento), economia e versatilidade.

**→ Transição para uniforme estilo blazer.**

Planos futuros da Comissão de Revisão de Uniformes em Iwata (durante o ano escolar de 2024-2025):

1. Elaboração de propostas para os fabricantes.
2. Seleção do principal fabricante através de um processo de proposta.
3. Refinamento das amostras.
4. Decisão final do design com base em pesquisa de opinião.

Cada escola irá considerar o seguinte:

- Quando introduzir os novos uniformes.
- Como será o período de transição.
- Se será obrigatório o uso de gravatas ou laços.
- Escolha entre camisas de gola Y e camisas polo.



No relatório da Comissão de Revisão de Uniformes, o diretor representante das escolas de Ensino Fundamental II abordou o propósito da comissão, destacou a importância dos uniformes, enfatizou a necessidade de uniformidade na cidade e delineou os planos para o período de transição. Abaixo, segue um resumo no formato de perguntas e respostas.



**P: Por que a mudança no uniforme foi decidida?**

R: A decisão foi motivada pelas mudanças climáticas e pelas rápidas transformações sociais recentes, que questionaram a praticidade e o conforto dos uniformes. É necessário um uniforme que possa ser ajustado conforme as variações de temperatura, pois o uniforme de marinheiro não oferece essa flexibilidade. Além disso, no inverno, as saias não são práticas e levantam preocupações de segurança para os alunos que usam bicicleta. Há uma demanda significativa por opções de calças e saias que sejam adequadas para diversas ocasiões, como cerimônias e exames vestibulares.

**P: Por que é necessário padronizar uniformes em Iwata?**

R: Uniformes padronizados em Iwata trarão economia para os pais e facilitarão a reciclagem. Além disso, os alunos não precisarão comprar novos uniformes se forem transferidos dentro da mesma cidade.

**P: Os uniformes das escolas de Ensino Fundamental II em Iwata serão iguais?**

R: Para reduzir os encargos financeiros, estamos considerando adotar o mesmo design (blazer, calças, saia) nas escolas fundamentais II em Iwata. A decisão sobre o uso de gravatas e fitas não será a mesma para todas as escolas. Cada escola também vai decidir se prefere camisas com gola Y ou camisas polo.

**P: Quando ocorrerá a mudança nos uniformes? Qual será a duração do período de transição?**

R: Está planejada a introdução de novos uniformes a partir do ano fiscal de 2026. A decisão de adotá-los dependerá de cada escola. A transição ideal deverá ocorrer ao longo de um período de três anos, sendo que cada escola considerará cuidadosamente esta questão para o futuro.



**Opiniões Discutidas durante a Sessão entre os Grupos:**

Queremos ouvir dos alunos da Nagafuji Gakufu que já usam os novos uniformes.

Adolescentes do ensino fundamental II se preocupam com o estilo, além da funcionalidade dos uniformes.

Com avanços nos materiais, podemos ter uniformes adequados para atividades físicas com um visual moderno.

É importante que os uniformes possam se ajustar ao crescimento de cada aluno.



O preço deve refletir o conforto e a qualidade do material. A escolha do modelo é crucial?

Devemos considerar os resultados da pesquisa ao decidir.

Alguns alunos preferem roupas que já estão disponíveis no mercado.

É melhor usar roupas que são fáceis de lavar.

Proporcionar mais oportunidades para usar o uniforme escolar.